

Flohfrei wohnen?

**Sie haben mehr Haustiere,
als Sie denken ...**



Juckreiz und Hautveränderungen können viele Ursachen haben ...



Verhaltensstörung

Allergie

Bakterien

Pilze

Stress

Parasiten

...Flöhe sind mit Abstand der häufigste Grund.

Flohbefall führt zu Juckreiz
und Allergien.



A close-up photograph of human skin, likely on an arm or leg, showing numerous small, red, raised spots. These spots are scattered across the skin and appear to be the result of insect bites, specifically flea bites. The spots are small, round, and have a slightly raised, reddish appearance. The skin is light-colored, and the background is dark, making the spots stand out. The text is overlaid on the lower left portion of the image.

Auch Menschen werden von Hunde- und Katzenflöhen gestochen und reagieren häufig mit Flohspeichelallergien.

Beim Blutsaugen geben Flöhe Flohspeichel
in das Tier ab...





Der Kontakt mit Flöhen von anderen Tieren läßt sich nicht vermeiden ...

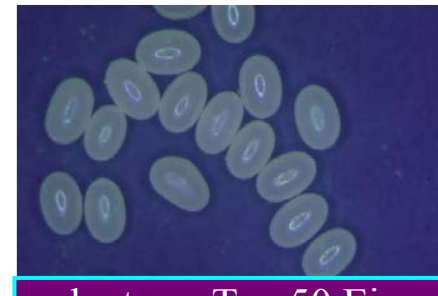
A photograph of a living room. In the foreground, a large, fluffy white dog is lying on a light-colored rug with blue geometric patterns. In the middle ground, a tabby cat is lying on the same rug, looking towards the left. In the background, there is a blue sofa with white pillows, a wooden coffee table, and a wall with a large abstract painting. The room is brightly lit, and the overall atmosphere is warm and cozy.

... aber Ihr Haushalt, in dem Sie und Ihr Tier leben, sollte flohfrei sein.

Wie entwickelt sich ein Floh?



...der Floh sticht ...



... legt pro Tag 50 Eier..

Dauer
21- 150
Tage



. und werden zu Puppen..



...Larven schlüpfen ...



Die erwachsenen Flöhe auf dem Tier sind nur ein kleiner Teil des Flohproblems ...

... Flöhe, die Sie auf Ihrem Tier
finden, sind nur die Spitze des
Eisberges...



... und seit dem Untergang der „Titanic“ wissen Sie ...

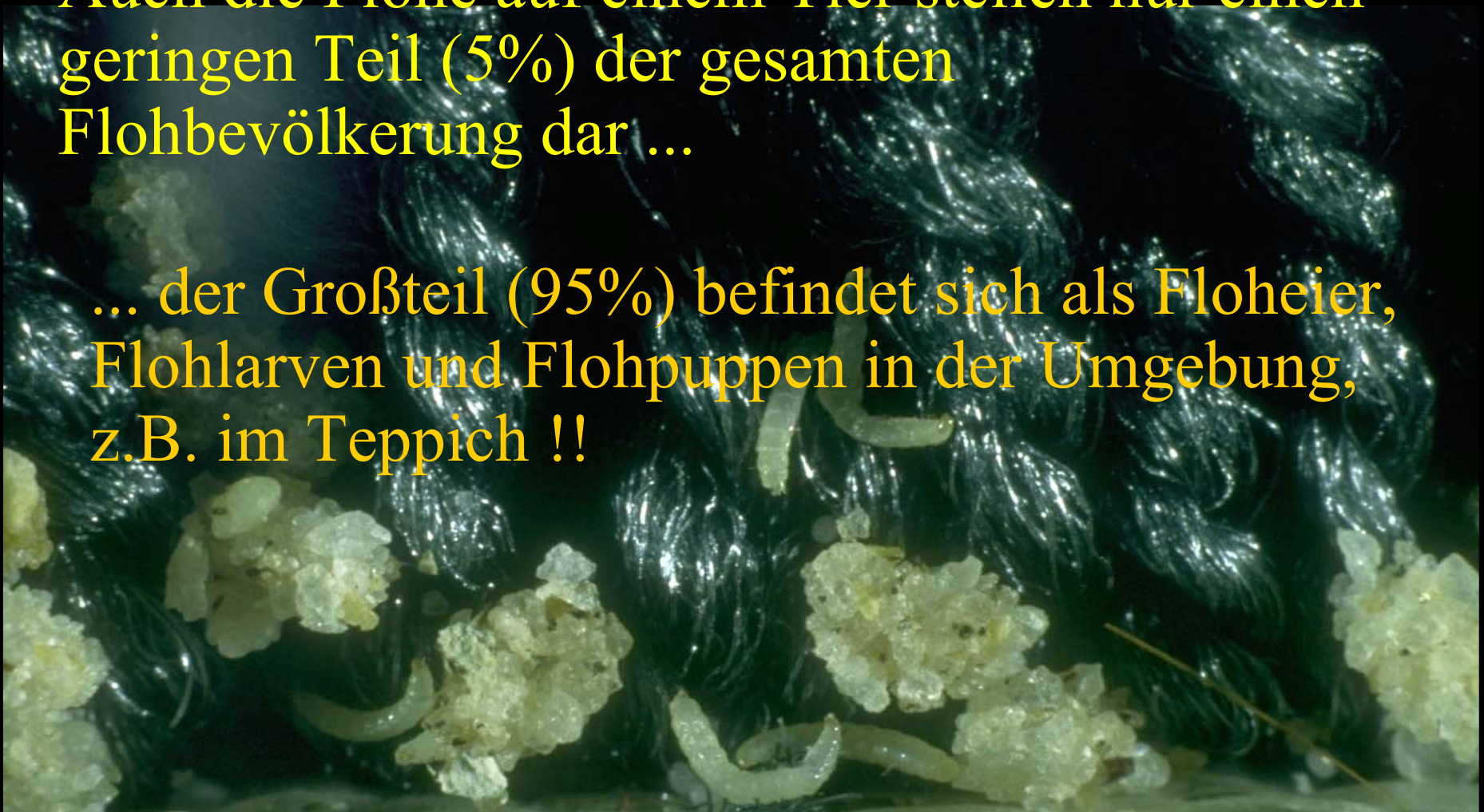
A photograph of an iceberg floating in the ocean. The top part of the iceberg is visible above the water surface, while the much larger, submerged part is visible below. The water is a deep blue, and the sky is a lighter blue. The text is overlaid on the submerged part of the iceberg.

... das Problem liegt unter der Oberfläche.



Auch die Flöhe auf einem Tier stellen nur einen geringen Teil (5%) der gesamten Flohbevölkerung dar ...

... der Großteil (95%) befindet sich als Floheier, Flohlarven und Flohpuppen in der Umgebung, z.B. im Teppich !!





Floheier im Teppich



Flohlarven im Körbchen

So kann ein flohverseuchter Haushalt aussehen!



Hunde- bzw.
Katzenkorb



Hunde- bzw. Katzendecke
in der Wohnung



Hunde- bzw. Katzendecke
im Garten



Eier (50% der Population)



Larven (35% der Population)



Puppen (10% der Population)



Es reicht nicht aus, die Flöhe auf dem Tier zu beseitigen ...

... auch Floheier und Flohlarven in der Umgebung müssen weg!





Saugen reicht nicht!

Fragen Sie nach der neuen system(at)ischen Flohkontrolle!

